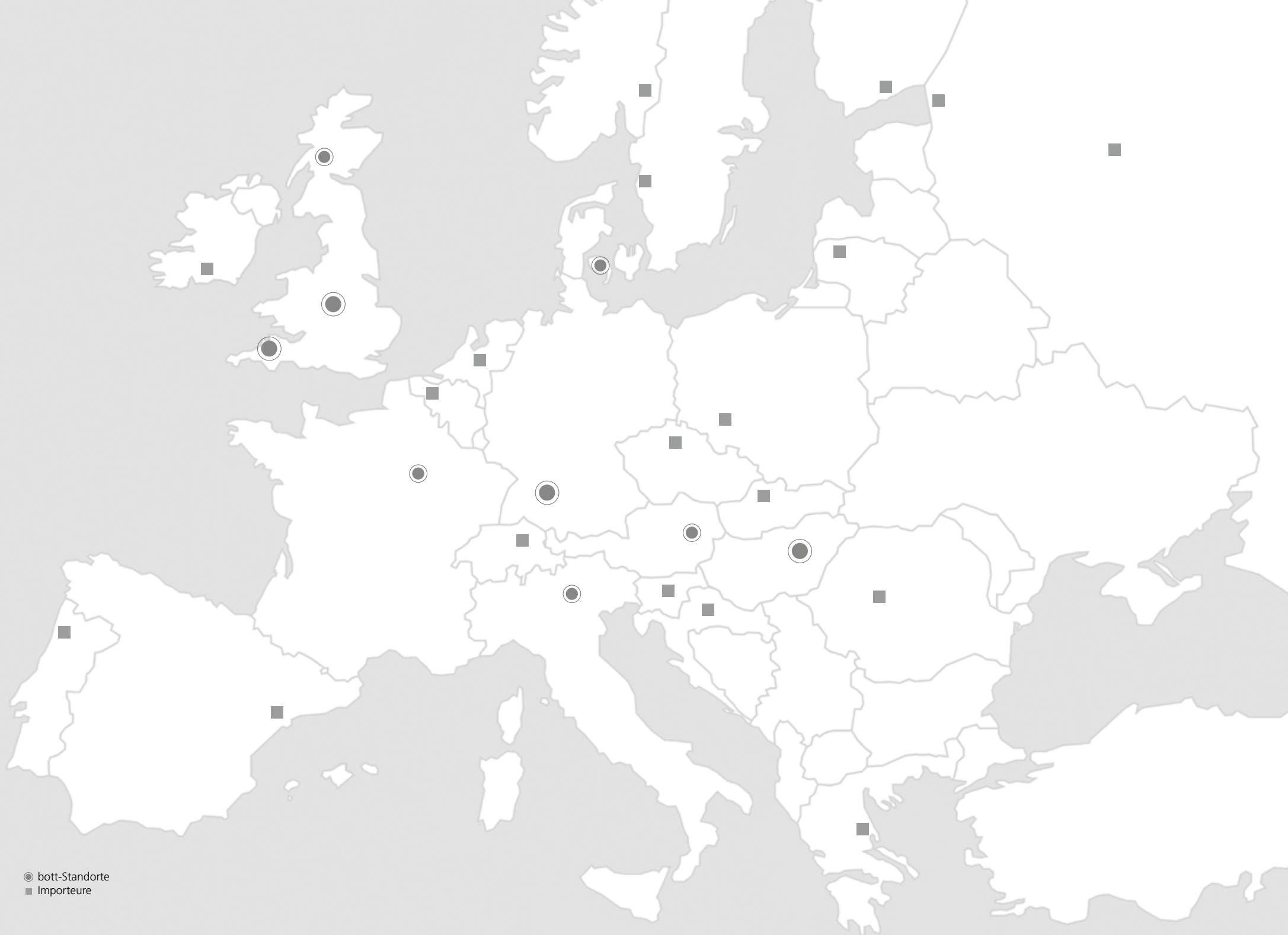




Servicewelten



Die Lösung heißt bott.



● bott-Standorte
■ Importeure



Jan Willem Jongert



Clive R. Woodward

»Dauerhaft einen höchstmöglichen Wirkungsgrad zu erzielen heißt, Kräfte bündeln und mit Ressourcen nachhaltig umgehen.«

Effizient arbeiten

Nichts ist so konstant wie die Veränderung. Ob durch Erfindergeist, sportlichen Wettbewerb oder durch die Begeisterung an der Sache getrieben, unsere Arbeitswelt unterliegt weltweit einer kontinuierlichen Entwicklung.

Dinge zu verbessern, beschäftigt uns Menschen rund um den Globus. Produkte, die unsere Lebensqualität verbessern, stehen hierbei jedoch ebenso im Fokus, wie der eigene Ertrag.

Mit seinen Betriebseinrichtungen hat bott das Ziel, seine Kunden beim Erlangen einer höchstmöglichen Wertschöpfung zu unterstützen. Wirtschaftliche Aspekte liegen bei der Gestaltung neuer Servicewelten ebenso zu Grunde, wie Gesundheit und Wohlbefinden am Arbeitsplatz.



Jan Willem Jongert
Geschäftsführender Gesellschafter der bott Gruppe



Clive R. Woodward
Geschäftsführer bott Gruppe





Auf einen Blick

Auf dem schnellsten Weg zur interessanten Seite:

Markante Servicewelt	Seite [06 – 13]
Im Motorsport	Seite [14 – 17]
Wartung und Instandhaltung	Seite [18 – 19]
perfo Werkzeugwände	Seite [20 – 21]
Features – Konzeption, Planung und Ausführung	Seite [22 – 23]
Produktübersicht	Seite [24 – 37]
cubio und avero in der Produktion	Seite [38 – 39]
Mobiler Service mit bott vario	Seite [40 – 41]



Audi Service Centre, Ingolstadt

Service, der sich zeigen lässt.

cubio, die Servicewelt markant gestalten



Audi Service Centre, Ingolstadt

Die Akquise von Kunden ist viel Arbeit. Sie langfristig von den eigenen Leistungen und Produkten zu überzeugen noch viel mehr. Der Servicebetrieb repräsentiert die Einstellung gegenüber der Arbeit und der Marke.

Mit cubio zeigt sich die Werkstatt modern und leistungsstark. Ordnung und Sauberkeit hinterlassen auf den ersten Blick ein ausgezeichnetes Image und schaffen Vertrauen. Der Kunde weiß sein Fahrzeug in guten Händen und verlässt die Werkstatt zufrieden. Dieser Kunde wird auch beim nächsten Mal wieder kommen.





Fusion der Funktionen.

cubio branchenspezifisch



Servicebetriebe stellen hohe Anforderungen an die Funktionalität und die Haltbarkeit einer Betriebseinrichtung. bott entwickelte für die Produktlinie cubio Betriebseinrichtung für Servicewerkstätten ganz besondere Module. Dazu gehören Einheiten zur Entnahme von Öl, Luft und Wasser und zur Entsorgung von Wertstoffen. Benzin und ölfeste Oberflächen und Materialien sorgen dafür, dass cubio den alltäglichen Belastungen dauerhaft standhält. Die Komponenten der bott cubio Betriebseinrichtung für Servicewerkstätten mit ihren vielseitigen innovativen Funktionen und robusten Eigenschaften fügen sich in einem modernen, einheitlichen Erscheinungsbild ordentlich zusammen.





Autohaus A.Gohm GmbH, Böblingen

Leidenschaftliches Arbeiten.

cubio am Ort der Leidenschaft



Aston Martin Stuttgart, AM Automobile GmbH

cubio Betriebseinrichtungen sind optimal auf die Tätigkeiten und Abläufe in Servicewerkstätten abgestimmt. Die übersichtliche Ordnung und ihre Funktionalitäten sorgen für effizientes Arbeiten. Alle Werkzeuge und Betriebsstoffe sind schnell zur Hand und haben ihren festen Aufbewahrungsort.

Effizienz ist ein entscheidender Faktor für die erfolgreiche Arbeit mit Kraftfahrzeugen. Ein weiterer ist die Leidenschaft. Wer leidenschaftlich arbeitet, kann Höchstleistungen erreichen.





Harley Davidson Stuttgart Süd, Böblingen

Vielfalt der Variationen.

Grenzenlose Möglichkeiten



Harley Davidson, Bergstraße



Die einzelnen Module der bott cubio Betriebseinrichtung für Servicewerkstätten lassen sich vielfältig kombinieren. So wird cubio dem individuellen Bedarf gerecht. Das Baukastenprinzip von cubio bietet beinahe grenzenlose Möglichkeiten, die Werkstatt perfekt abgestimmt einzurichten.



Porsche Team Manthey – the mobile workshop

Jede Sekunde zählt.

cubio im Motorsport



Porsche GT3 Cup 24h Race Nürburgring



Im Motorsport dreht sich alles um technische Präzision. Dieses Arbeitsumfeld fordert Höchstleistungen von Mensch und Maschine. Das perfekte Zusammenspiel von Technikern und Fahrern ist Grundvoraussetzung für die Chance auf Erfolg. Für ihr professionelles Arbeiten schafft eine bott cubio Werkstatteinrichtung für den Motorsport beste Voraussetzungen.

Die Fachkompetenz von bott trägt ihren Teil dazu bei, dass in der Profiwerkstatt effizientes Arbeiten zur Selbstverständlichkeit wird – durch ein gut organisiertes und sauberes Arbeitsumfeld in der bott cubio Werkstatteinrichtung für den Motorsport.



Effizient arbeiten.

Standard für effizientes Arbeiten



Hyundai Motorsport, Alzenau



Effizienz bei der Arbeit entsteht durch das Eliminieren von Verschwendung. bott cubio Betriebseinrichtungen für Servicewerkstätten sorgen für kurze Laufwege und übersichtliche Ordnung, so dass alles nötige Material in kürzester Zeit zur Hand ist.

cubio etabliert Ordnung dauerhaft, indem sich der verfügbare Stauraum flexibel organisieren lässt, Schubladen übersichtlich einteilen und eindeutig beschriften lassen. Alle Module und Einheiten sind exakt dort positioniert, wo sie am häufigsten gebraucht werden.



AL-KO KOBER AG, Kleinkötz

Vielseitigkeit im Service.

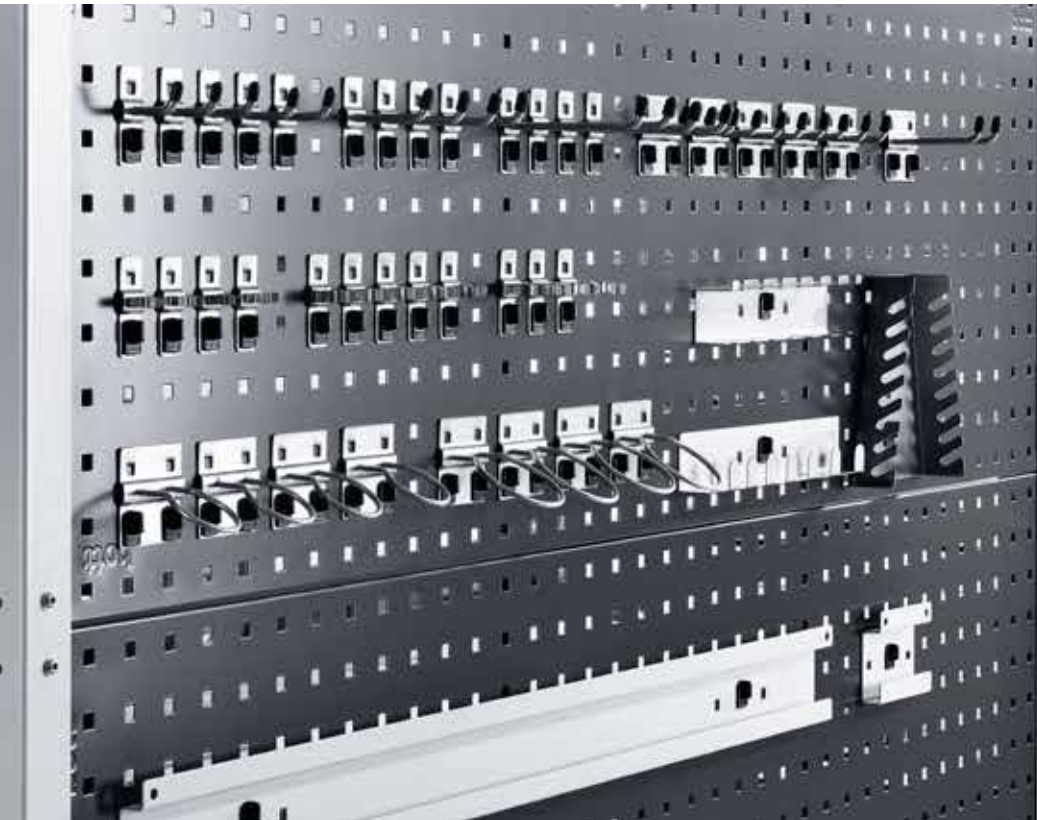
Prüfung, Wartung und Instandhaltung



AL-KO KOBER AG, Kleinkötz



cubio rationalisiert nicht allein die Arbeitsabläufe in der Servicewelt der Kraftfahrzeuge und im Motorsport. In allen Bereichen, in denen Service effizient ablaufen muss, leistet cubio einen wertvollen Beitrag. Sowohl Betriebsstoffe, Verbrauchsmaterial und Werkzeug als auch Prüf- und Sonderwerkzeuge lassen sich mit cubio ordentlich aufbewahren und bereitstellen. cubio stellt strukturiert Ersatzteile bereit und bietet Stauraum für das Entsorgen alten Materials.



Ordnung standardisieren.

perfo, das Original



Ordnung am Arbeitsplatz und eine übersichtliche Aufbewahrung des Werkzeugs gewährleisten wirtschaftliches Arbeiten. perfo Lochplatten und das umfangreiche Zubehör sorgen für Ordnung und unterstützen effiziente Arbeitsabläufe. Die perfo Elemente lassen sich vielseitig an der cubio Betriebseinrichtung für Servicewerkstätten integrieren. Für den stationären und mobilen Einsatz sind die perfo Racks und Mobile hilfreich.

perfo erleichtert das Standardisieren in einem Betrieb und hilft dabei, das von Toyota geschaffene 5S-Prinzip umzusetzen.



Features – Schubladenorganisation, Schließsysteme, Arbeitsplatten, Sockel, Energieleisten



- Kleinteileboxen, Trenn- u. Steckwände, Kompaktmulden oder Antirutschmatten



- cubioPin, das elektronische Schließsystem für Schubladen- und Flügeltürschränke
- Gestaltung von Schließanlagen möglich



- verschiedene, speziell für den Einsatz in Servicewerkstätten geeignete Arbeitsplatten



- Sockel mit Niveaueausgleich
- optional mit Dichtlippeplatten



- kundenspezifische Daten-, Energie- und Druckluftlösungen



- Farben:
Schwarzgrau (RAL 7021) [.70]
Verkehrsweiss (RAL 9016) [.62]

Funktionalität bis ins Detail.

Konzeption, Planung und Ausführung



- ANALYSE
- KONZEPTION
- PLANUNG
- PRODUKTION
- MONTAGE
- BETREUUNG

Wo das Werkzeug und das Material am besten unterzubringen sind und welche Module hierfür sinnvoll sind, entscheidet der Kunde gemeinsam mit bott. Der bott Planungsspezialist konfiguriert anhand der Analyse die gewünschte Betriebseinrichtung und organisiert die Nutzfläche ideal. Auch nach der Ersteinweisung, bei der die Wartungs- und Bedienungsanleitung ausführlich durchgesprochen wird, steht bott seinen Kunden bei allen Fragen rund um die Betriebseinrichtung zur Verfügung.

Medienversorgung / Fluid-Management



- für Medien wie Druckluft, Wasser, Öl und Strom
- mit herausnehmbarer Tropfwanne
- einfacher Zugriff auf die Technik durch Rollläden oder Revisionsklappe
- passend für Öl-/ Luftabroller von Nederman, Flaco und weiteren Herstellern
- passend für Abroller mit bis zu 10 m Auszugslänge

Abb.	Abmessungen B x T x H mm	Arbeitsraum	für Anzahl Abroller	Artikel-Nr.
A	650 x 650 x 950	offen	2	450 01 061.**V
B	650 x 650 x 2050	offen	4	450 01 064.**V
C	650 x 650 x 2050	Rollläden	4	450 01 060.**V
A	1050 x 650 x 950	offen	4	450 01 062.**V
B	1050 x 650 x 2050	offen	7	450 01 065.**V
C	1050 x 650 x 2050	Rollläden	7	450 01 055.**V



Druckerschrank

- Höhenverstellbarer Auszugsboden – 75 kg Vollauszug
- Schwenklappe im oberen Bereich für schnellen Zugriff auf den Drucker
- Flügeltür unten mit stabilem Drehschloss, Innenseite mit perfo Lochung
- Stellfläche für Drucker 500 x 500 mm

Abmessungen B x T x H mm	Abmessungen Druckerfach B x T x H mm	Artikel-Nr.
650 x 650 x 950	500 x 500 x 450	450 01 063.**V

Systemschränke



- zum Erweitern mit Innenschubladen und Auszugstablaren
- verzinkter Fach- und Einlegeboden: bis zu 160 kg Tragfähigkeit
- Flügeltüren mit Öffnungswinkel > 180°, Innenseite mit perfo Lochung
- stabiles Drehschloss

Abmessungen B x T x H mm	Ausführung	Artikel-Nr.
400 x 650 x 2050	1x Einlegeboden 2x Fachboden	450 01 048.**V
650 x 650 x 950	1x Einlegeboden 1x Fachboden	450 01 006.**M
650 x 650 x 2050	1x Einlegeboden 2x Fachboden	450 01 038.**V
800 x 650 x 950	1x Einlegeboden 1x Fachboden	450 01 007.**M
800 x 650 x 2050	1x Einlegeboden 2x Fachboden	450 01 009.**V
1050 x 650 x 950	1x Einlegeboden 1x Fachboden	450 01 047.**M
1050 x 650 x 2050	1x Einlegeboden 2x Fachboden	450 01 049.**V
1300 x 650 x 950	1x Einlegeboden 1x Fachboden	450 01 008.**M
1300 x 650 x 2050	1x Einlegeboden 2x Fachboden	450 01 010.**V



Spind / Hochschrank mit 4 Flügeltüren



- für persönliche Utensilien
- Flügeltür mit Öffnungswinkel >180°, Innenseite mit perfo Lochung
- stabiles Drehschloss
- Türhöhen 2x 450 mm, 2x 500 mm

Abmessungen B x T x H mm	Artikel-Nr.
400 x 650 x 2050	450 01 011.**V



Image shows the right version



Eckschrank

- Ecklösung für L- oder U-förmige Anordnung der Schränke
- Flügeltür mit Öffnungswinkel >180°, Innenseite mit perfo Lochung
- verzinkter Fach- und Einlegeboden
- stabiles Drehschloss

Abmessungen B x T x H mm	Ausführung	Artikel-Nr.
1300 x 650 x 950	rechts	450 01 012.**M
1300 x 650 x 950	links	450 01 036.**M

Schubladenschränke



- Schubladen verzinkt, mit Vollauszug
- Tragfähigkeit bis zu 200 kg pro Schublade
- ergonomischer Bügelgriff mit Zugriff von oben und unten, Beschriftung mittels Microsoft®-Word®-Dokumentvorlage möglich
- Zentralschloss mit Auszugssperre
- Infos zum verfügbaren Einteilungsmaterial auf Seite 22

Abmessungen B x T x H mm	Ausführung	Ausführung Schubladen	Artikel-Nr.
650 x 650 x 950	5 Schubladen Normallast	3x 100, 1x 200, 1x 300	450 01 016.**M
650 x 650 x 950	7 Schubladen Normallast	2x 75, 3x 100, 1x 150, 1x 200	450 01 018.**M
800 x 650 x 950	5 Schubladen Normallast	3x 100, 1x 200, 1x 300	450 01 020.**M
800 x 650 x 950	5 Schubladen Schwerlast	3x 100, 1x 200, 1x 300	450 01 021.**M
800 x 650 x 950	7 Schubladen Normallast	2x 75, 3x 100, 1x 150, 1x 200	450 01 022.**M
800 x 650 x 950	7 Schubladen Schwerlast	2x 75, 3x 100, 1x 150, 1x 200	450 01 023.**M
1050 x 650 x 950	5 Schubladen Normallast	3x 100, 1x 200, 1x 300	450 01 051.**M
1050 x 650 x 950	5 Schubladen Schwerlast	3x 100, 1x 200, 1x 300	450 01 052.**M
1050 x 650 x 950	7 Schubladen Normallast	2x 75, 3x 100, 1x 150, 1x 200	450 01 053.**M
1050 x 650 x 950	7 Schubladen Schwerlast	2x 75, 3x 100, 1x 150, 1x 200	450 01 054.**M
1300 x 650 x 950	5 Schubladen Normallast	3x 100, 1x 200, 1x 300	450 01 024.**M
1300 x 650 x 950	5 Schubladen Schwerlast	3x 100, 1x 200, 1x 300	450 01 025.**M
1300 x 650 x 950	7 Schubladen Normallast	2x 75, 3x 100, 1x 150, 1x 200	450 01 026.**M
1300 x 650 x 950	7 Schubladen Schwerlast	2x 75, 3x 100, 1x 150, 1x 200	450 01 027.**M

Fahrbare Schubladenschränke



- Tragfähigkeit inkl. Eigengewicht des Schrankes: 300 kg
- Schubladen verzinkt, mit Vollauszug
- Tragfähigkeit 50 kg pro Schublade
- integrierte Schubladen-Einzelsicherung
- Zentralschloss mit Auszugssperre
- 2 Bock- und 2 Lenkrollen mit Feststellern
- 4-seitiger Abrollrand mit Antirutschmatte
- Ergonomischer Schiebegriff vorne



Abmessungen B x T x H mm	Ausführung	Ausführung Schubladen	Artikel-Nr.
650 x 650 x 880	4 Schubladen	2x 100, 2x 200	450 02 004.**V
650 x 650 x 880	6 Schubladen	2x 75, 3x 100, 1x 150	450 02 006.**V
800 x 650 x 880	4 Schubladen	2x 100, 2x 200	450 02 008.**V
800 x 650 x 880	6 Schubladen	2x 75, 3x 100, 1x 150	450 02 010.**V
1050 x 650 x 880	4 Schubladen	2x 100, 2x 200	450 02 012.**V
1050 x 650 x 880	6 Schubladen	2x 75, 3x 100, 1x 150	450 02 014.**V

Werkstattwagen



- Tragfähigkeit inkl. Eigengewicht des Schrankes: 300 kg
- Schubladen verzinkt, mit Vollauszug
- Tragfähigkeit 40 kg pro Schublade
- integrierte Schubladen-Einzelsicherung
- robuste Kunststoffauflage mit Abrollrand
- 2 Bock- und 2 Lenkrollen mit Feststellern
- Zentralschloss mit Auszugssperre
- optional seitlich mit perfo Lochplatte
oder perfo Schrankelement B 525 x T 100 x H 885 mm
- Ergonomischer Schiebegriff seitlich



Version with perfo perforated panel

Abmessungen B x T x H mm	Ausführung	Ausführung Schubladen mm	Artikel-Nr.
800 x 525 x 1065	6 Schubladen	2x 75, 3x 150, 1x 200	450 05 015.**V
800 x 525 x 1065	6 Schubladen / perfo Lochplatte	2x 75, 3x 150, 1x 200	450 05 021.**V
885 x 525 x 1065	6 Schubladen / perfo Schrankelement	2x 75, 3x 150, 1x 200	450 05 022.**V
800 x 525 x 1065	7 Schubladen	2x 75, 3x 100, 1x 150, 1x 200	450 05 019.**V
800 x 525 x 1065	7 Schubladen / perfo Lochplatte	2x 75, 3x 100, 1x 150, 1x 200	450 05 023.**V
885 x 525 x 1065	7 Schubladen / perfo Schrankelement	2x 75, 3x 100, 1x 150, 1x 200	450 05 024.**V

Oberschrank



- Klappe mit Öffnungswinkel > 90°
- verstellbarer Fachboden, Tragkraft 20 kg
- Bügelgriffe mit Beschriftungseinlage
- optional mit Entnahmesystemen für Schonbezüge oder Putzpapier
- LED-Leuchte mit Schalter serienmäßig
- Montage an der Wand oder am Trägersystem

Abmessungen B x T x H mm	Leuchte Lumen	Artikel-Nr.
650 x 325 x 600	900	450 03 011.**
800 x 325 x 600	900	450 03 012.**
1050 x 325 x 600	1300	450 03 013.**
1300 x 325 x 600	1300	450 03 014.**



Trägersysteme und Rückwände



Rückwände und Rückwände mit perfo Lochung oder geschlossen



- Trägersysteme zur Montage an 950 mm hohen Schränken zur Aufnahme von Oberschränken, Rückwänden und Rückwände mit perfo Lochung
- Rückwand mit perfo Lochung und Rückwände mit perfo Lochung zur Aufnahme von Werkzeughaltern
- optional auch Rückwände zur Aufnahme von Energiekanälen

Abb.	Trägersysteme für Breite mm	Höhe mm	Ausführung	Artikel-Nr.
-	400 - 1300	1400	für Rückwand	450 04 001.**M
A	400 - 1300	2000	für Oberschrank oder Rückwände mit perfo Lochung	450 04 002.**M

Abb.	Ausführung	für Breite mm	Artikel-Nr.
B	Rückwand mit perfo Lochung	1300	450 04 008.62M
B	Rückwand mit perfo Lochung	1050	450 04 016.62M
B	Rückwand mit perfo Lochung	800	450 04 005.62M
B	Rückwand mit perfo Lochung	650	450 04 003.62M
B	Rückwand mit perfo Lochung	400	450 04 046.62M
B	Rückwand geschlossen	1300	450 04 034.62M
B	Rückwand geschlossen	1050	450 04 032.62M
B	Rückwand geschlossen	800	450 04 030.62M
B	Rückwand geschlossen	650	450 04 028.62M
B	Rückwand geschlossen	400	450 04 047.62M

Abb.	Ausführung	für Breite mm	Artikel-Nr.
C	Rückwände mit perfo Lochung	1300	450 04 025.**M
C	Rückwände mit perfo Lochung	1050	450 04 021.**M
C	Rückwände mit perfo Lochung	800	450 04 020.**M
C	Rückwände mit perfo Lochung	650	450 04 019.**M
C	Rückwände mit perfo Lochung	400	450 04 048.**M
C	Rückwände geschlossen	1300	450 04 044.**M
C	Rückwände geschlossen	1050	450 04 042.**M
C	Rückwände geschlossen	800	450 04 040.**M
C	Rückwände geschlossen	650	450 04 038.**M
C	Rückwände geschlossen	400	450 04 049.**M

Handwaschränke mit Waschbecken



- zur Integration eines Waschbereichs in die Serviceeinrichtung
- Waschbecken 500 x 400 x 200 mm inkl. Arbeitsplatte
- Abb. A und B zeigen die Ausführung 650 mm mit integriertem Papierrollenhalter und Papierkorb (Papierrolle inklusive)
- vorbereitet für Waschtischarmaturen und Seifenspender (nicht im Lieferumfang enthalten)

Abb.	Abmessungen B x T x H mm	Artikel-Nr.
A / B	650 x 650 x 950	450 01 066.**M
C	800 x 650 x 950	450 01 056.**M



Entsorgungsdepots



- mit Einwurf- / Schwenklappe
- Schubladen verzinkt, mit Vollauszug
- Tragfähigkeit bis zu 200 kg pro Schublade
- 1-3 Wertstoffbehälter aus Aluminium zur Mülltrennung, mit seitlichen Griffschalen

Abb.	Abmessungen B x T x H mm	Wertstoffbehälter Fassungsvermögen	Artikel-Nr.
A	650 x 650 x 950	1x 100l	450 01 029.**M
A	800 x 650 x 950	2x 70l	450 01 030.**M
A	1300 x 650 x 950	1x 100l, 2x 70l	450 01 031.**M

- fahrbares Entsorgungsdepot aus Aluminium
- Tragfähigkeit inkl. Eigengewicht des Entsorgungsdepots: 300 kg
- Arbeitsplatte mit integrierter Einwurfklappe
- Flügeltüren mit Öffnungswinkel > 180°

Abb.	Abmessungen B x T x H mm	Wertstoffbehälter Fassungsvermögen	Artikel-Nr.
B	800 x 650 x 950	1x185l	450 01 028.**M

Montageschrank mit klappbarem Schraubstock



- mit hochwertigem geschmiedetem Stahlschraubstock
- gehärtete Backen und Amboss
- Höhenverstellbereich 240 mm
- Schraubstock 125 mm Backenbreite, max. Spannweite 120 mm, für Rohre bis 3" Durchmesser
- bei Nichtgebrauch verschwindet der Schraubstock hinter der verschließbaren Flügeltür
- mit zusätzlicher Schublade 275 mm Fronthöhe

Abmessungen B x T x H mm	Ausführung	Artikel-Nr.
400 x 650 x 950	mit klappbarem Schraubstock	450 01 069.**M

Frischölkabinett für Ölbar



- Hochschrank mit Rollläden oben, Flügeltüren mit 2x Fachböden unten
- Innenseiten der Flügeltüren mit perfor. Lochung

Abb.	Abmessungen B x T x H mm	Artikel-Nr.
A	1050 x 650 x 2050	450 01 059.**V



- Ölbar zur einfachen und sauberen Bereitstellung von bis zu 3 verschiedenen Ölsorten
- integrierte Auffangschale
- Anschluss und Versorgung erfolgen bauseits

Abb.	Abmessungen B x T x H mm	Artikel-Nr.
B	510 x 385 x 660	850 01 059.90V

Teilereinigerstation



- zur Reinigung von Kleinteilen
- Schrank mit Rollladen oben und Flügeltüren unten, Innenseite mit perforierter Lochung
- Stauraum für Behälter mit Reinigungsflüssigkeit (nicht im Lieferumfang) inkl. Staplersockel zum einfachen Austausch der Fässer
- Reinigungswanne mit Abtropfgitter
- Reinigungspinsel mit Schlauchanschluss: für handelsübliche Reinigungsfässer 60 l (stehend) und 200 l (liegend)
- inkl. Fußschalter mit Reinigungspumpe

Abmessungen
B x T x H mm

1050 x 650 x 2050

Artikel-Nr.

450 01 057.**V



Altölkabinett

- Altölkabinett zur Entsorgung von Altöl
- Schrank mit Rollladen oben und Flügeltüren unten, Innenseite mit perforierter Lochung
- Abtropfwanne mit Anschluss für Auffangbehälter unten
- Stauraum für Altölbehälter, mit Staplersockel zum einfachen Austausch

Abmessungen
B x T x H mm

1050 x 650 x 2050

Artikel-Nr.

450 01 069.**V

Kompaktarbeitsplätze



- kompakte Arbeitsstation zum Einsatz in Werkstatt, Versand, QS oder Fertigung
- vollverkleideter, abschließbarer Arbeitsbereich mit Rollläden
- abschließbarer Unterschrank, wählbar mit Flügeltür oder Rollläden
- Arbeitsplatte aus direktbeschichteter Spanplatte, lichtgrau
- 6-fach-Steckdosenleiste mit Ein/Aus-Schalter (Schuko)

Abb.	Abmessungen B x T x H mm	Ausführung Unterschrank	Artikel-Nr.
A	1300 x 650 x 2050	Rollläden	450 01 039.**V
A	1300 x 650 x 2050	Rollläden inkl. Fach- und Einlegeboden	450 01 040.**V
A	1300 x 650 x 2050	Rollläden inkl. Innenschublade und Tablar	450 01 041.**V
A	1300 x 650 x 2050	Flügeltüre	450 01 042.**V
A	1300 x 650 x 2050	Flügeltüre inkl. Fach- und Einlegeboden	450 01 043.**V

Teilewagen

- Tragkraft je Fachboden 50 kg
- Boden als Ablagewanne oder als Ablageboden zu verwenden, im 50 mm-Raster vestellbar, als Ablagewanne mit seitlicher Fixierung von Euroboxen
- 4 feststellbare Lenkrollen
- optional mit Antirutschmattenset

Abb.	Abmessungen B x T x H mm	Ausführung	Artikel-Nr.
B	1150 x 600 x 1260	4 Fachböden	450 05 010.**M
B	1150 x 600 x 1510	5 Fachböden	450 05 014.**M



cubio und avero für Produktion und Montage



cubio Schubladenschränke, Werkbänke und Systemschränke sind nach einem modularen Prinzip konstruiert und ergänzen sich perfekt – wie aus einem Guss. Das Zusammenspiel der einzelnen Elemente macht cubio zur effizienten Lösung im Servicebetrieb. Ihre Bedienung und ihre Funktionen sind zuverlässig und langlebig. Das einheitliche, moderne und ordentliche Erscheinungsbild stärkt zudem das Image der Werkstatt.

avero Arbeitsplatzsysteme schaffen die perfekten Voraussetzungen für effiziente Abläufe in der manuellen Montage. Der modulare Aufbau ermöglicht die Gestaltung von Einzel- und Mehrarbeitsplätzen sowie Montage- und Transportlinien. Mobilen Elemente überbrücken die avero Arbeitsplätze und sorgen für den Materialfluss. Leuchten und Werkzeuge lassen sich bei avero einfach integrieren, Kabel sicher unterbringen.

Die Ablagen und Tablare von avero sind stufenlos und ohne Werkzeug verstellbar. Alle Bauteile lassen sich somit ergonomisch ausrichten. Mit Schwenkrahmen lassen sich Werkzeug und Material in den äußeren Greifbereichen links und rechts großflächig ergonomisch positionieren.

cubio, die Betriebseinrichtung mit System.

**avero, das Arbeitsplatzsystem
für die manuelle Montage**



Mobiler Service mit bott vario



Ordnung und Sauberkeit als optimale Bedingungen für effizientes Arbeiten gelten für den Betrieb wie auch für das Servicefahrzeug. Eine bott vario Fahrzeugeinrichtung schafft die idealen Voraussetzungen, um auch im mobilen Einsatz für alle Herausforderungen gerüstet und damit dauerhaft erfolgreich zu sein.

Mit einer bott vario Fahrzeugeinrichtung hat der Servicemitarbeiter stets alle Werkzeuge mit dabei, die er im täglichen Einsatz braucht. So kann er auch in unvorhersehbaren Situationen schnell handeln. Das umfangreiche Equipment ist in der bott vario Fahrzeugeinrichtung sicher und systematisch untergebracht.

Ladungssicherung wird mit bott zur reinen Routine.



reddot design award
best of the best 2011

Arbeitsprozesse effizient gestalten mit bott



„Die vielseitigen Branchen, Anwendungen und Produkte unserer Kunden sind es, die mich täglich anspornen neu zu denken.“

Fritz-Peter Wied
Vertrieb



„Manche Feinheiten sieht man erst in der Praxis. So ist das permanente Feedback von Anwendern und Kunden enorm wichtig.“

Thomas Rother
Musterbau



„Gut, dass wir Spezialisten haben, die den feinen Unterschied sicherstellen, auch wenn er für den Kunden äußerlich nicht erkennbar ist.“

Martina Mohl
Finanzbuchhaltung



„bott ist ein solides und gesundes mittelständisches Unternehmen, das auf Werte setzt. Ehrlichkeit und Beständigkeit werden gelebt. Das bietet Kunden wie Mitarbeitern ein hohes Maß an Sicherheit.“

Stefan Pfitzer
Controlling

„Wer Prozesse verbessern und Effizienz steigern will, braucht neben strategischen Ansätzen einen Partner, dessen Kompetenz die Umsetzung dieser Aufgaben ist. Denn Basis jeden Erfolgs ist frisches Denken und professionelles Handeln zugleich.“



„Unser einheitliches Verständnis für die Wertstellung bei bott ist keine Selbstverständlichkeit, aber elementare Basis für die Zufriedenheit unserer Kunden.“

Werner Horlacher
Arbeitsvorbereitung



„Die Tätigkeiten in allen Bereichen der Produktion, in Kombination mit der bott-Lehrwerkstatt, machen meine Ausbildung interessant und abwechslungsreich.“

Dean Buchmann
Auszubildender



„Da wir Produkte herstellen, die wir auch selbst nutzen, verstehe ich, worauf es unseren Kunden ankommt. So ist auch für uns die modulare Gestaltung unserer Arbeitsplätze enorm wichtig.“

Joachim Weissenberger
Blechfertigung

- ANALYSE
- KONZEPTION
- PLANUNG
- PRODUKTION
- MONTAGE
- BETREUUNG



www.bott.de

Bott GmbH & Co. KG, Bahnstraße 17, D-74405 Gaildorf, Telefon: 0 79 71 / 251-185, Telefax: 0 79 71 / 251-285